

Installatie van usb stick LC100020 bij win98se

Versie: 1.01b samengesteld door Steven, Marco en Erik

- Usb netwerk stick
- Windows 98se cd
- Driver cd van de usb stick
- Vrije usb poort

1. Installeren van de stick

Steek de usb stick, liefst met een verlengkabeltje in de usb poort
(verlengkabel tot 3 meter werkt nog prima.
win 98 zal nu om een diskette vragen.

Stop de cd in de cd-rom drive en klik okay
blader nu naar de cd-rom drive
kies daar de directory lc100020
kies daarna de win98 se directory

nu zal de .inf zichtbaar worden
okay
de software wordt nu geïnstalleerd

als dit klaar is zal meestal gevraagd worden om de win98 se installatie cd
doe deze er in en klik okay
nu worden een aantal bestanden geïnstalleerd
daarna komt het scherm met voltooid er op, enter of klik voltooiën.

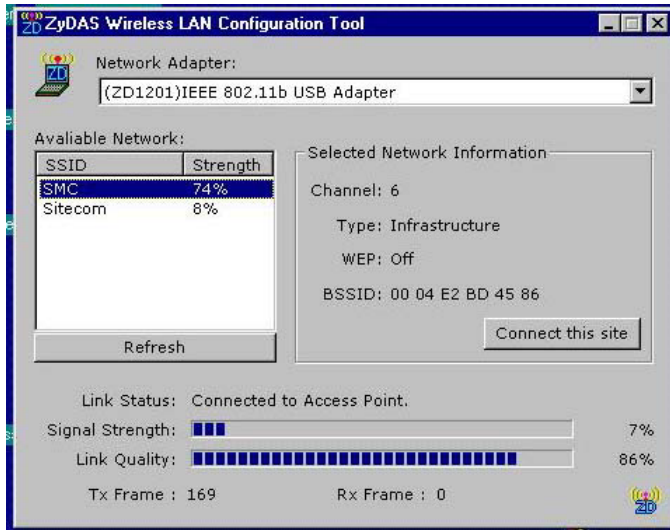
Nu zal gevraagd worden om de computer opnieuw te starten
enter

2. Als de pc opnieuw gestart is:

Ga nu naar uitvoeren en blader naar de utility programma op de cd
klik deze aan
enter
next
next
okay
en de pc start opnieuw op
nu zal weer gevraagd worden om de win98 cd
doe deze er in en klik okay
nu moet de pc opnieuw gestart worden.

3. Na het opstarten zie je nu rechts onder een icoontje met zd (blauw).

Klik dit dubbel aan



Nu zie je het scherm zydex configuration tool

bovendien zie je nu direct waarmee de usbstick contact mee kan maken

Druk eventueel de refresh knop in.

Dit kan bij wirelessleiden bijvoorbeeld zijn: ap-

omni.eennaam.wleiden.net.

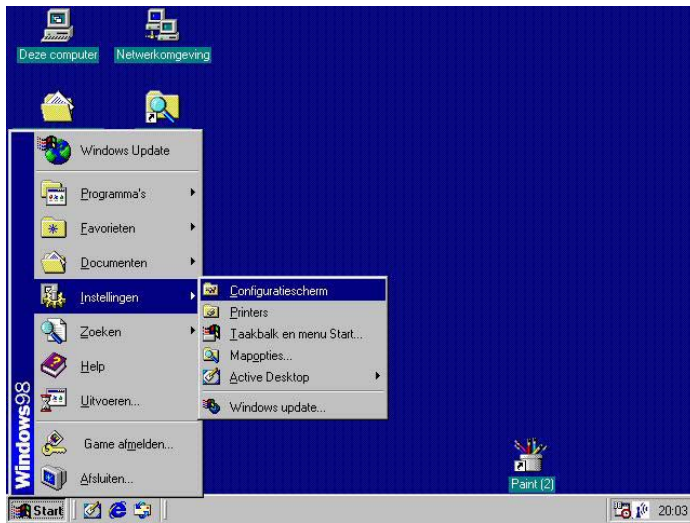
Deze gegevens kunt u van de website van wirelessleiden halen.

Klik apply

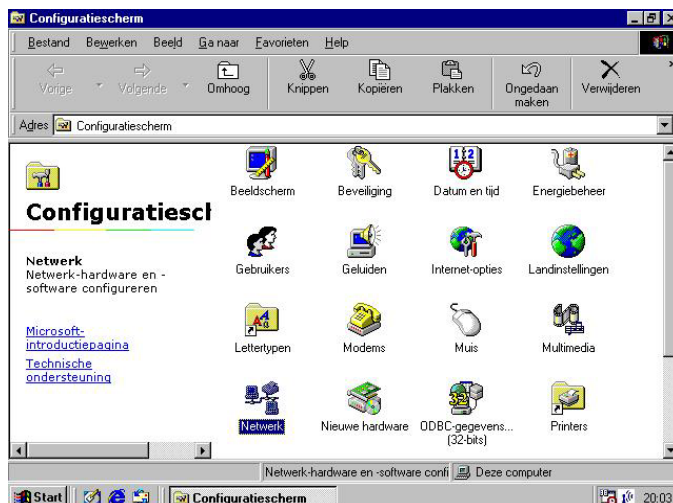
en nu moet u contact kunnen leggen.

Klik eenmaal op het netwerk waarmee u wilt verbinden en klik aan connect.

5 Overige instellingen



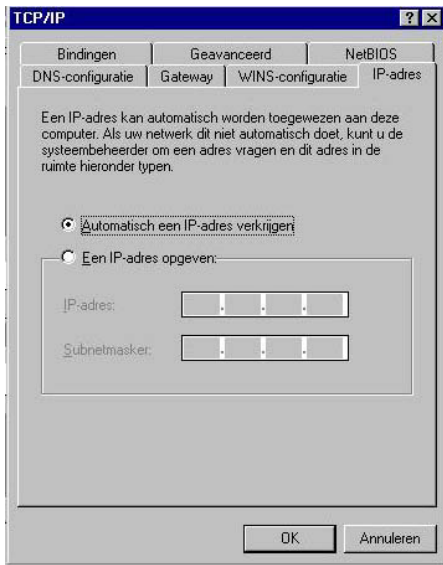
Ga naar
Start → Instellingen →
configuratie scherm



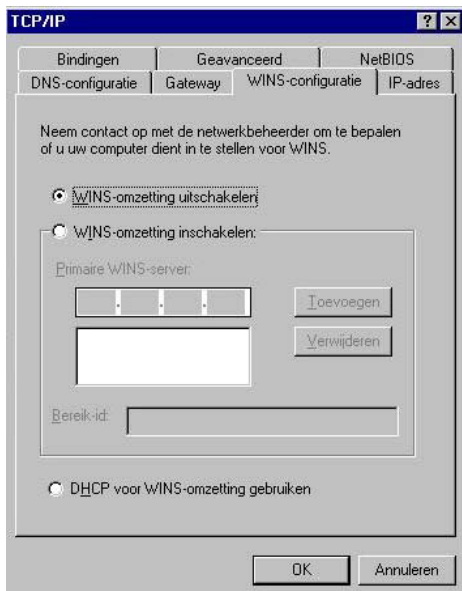
En dubbelklik in het
configuratiescherm het Netwerk
icoon



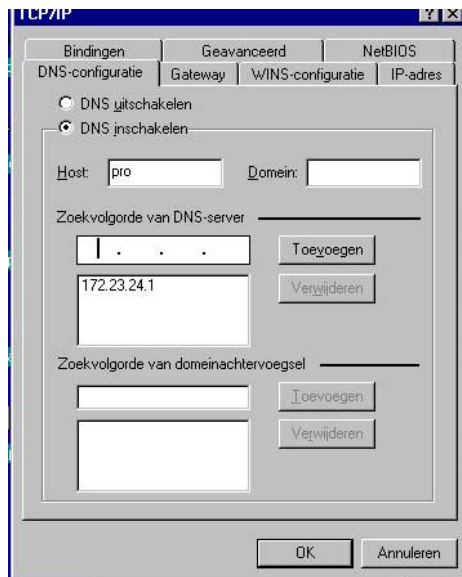
TCP/IP van de pci adapter selecteren
Klik op eigenschappen



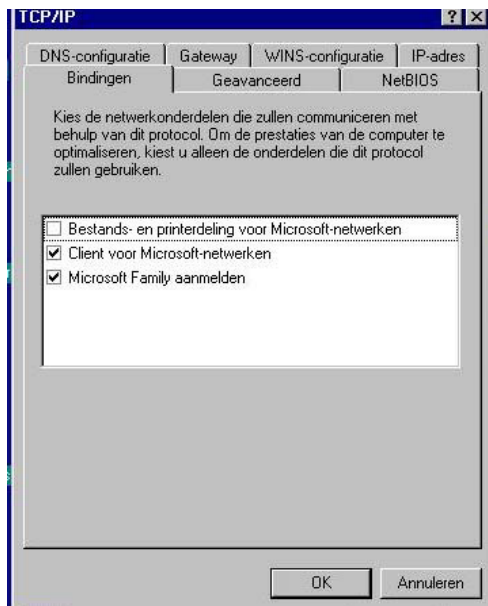
Het volgende scherm verschijnt
- tcp/ip adres instellen op automatisch



wins moet uit zijn



dns : ip adres instellen van de node dit is te vinden op de wiki site



Onder bindingen: bestands-printerdeling uitschakelen en klik op ok

Start nu de pc opnieuw op.

6. Controleren

Om te controleren of alle instellingen goed staan :

Ga naar Start → uitvoeren

- In het scherm wat nu verschijnt typ je command gevolg door enter
De zogenaamde command prompt verschijnt nu.
- Typ nu ipconfig en druk op enter
- In het overzicht wat nu verschijnt kijk je bij het kopje ip-adres
Dit ip adres moet beginnen met 172
- Als dit zo is kunt u het venster sluiten
Zo niet volg de Debug lijst die te vinden is op de wiki site

7, Internet explorer configureren

- Indien u internet explorer voor het eerst gebruik, klikt u het internet explorer icoon aan en beantwoord de vragen, waarbij u verbinding wilt leggen met een lan!!

U kunt dan kiezen voor handmatige proxyserver instellen;
Aanklikken

En bij http invullen: proxy.wleiden.net (automatisch wordt naar de best functionerende proxy geleid).

Bij poort vult u: 3128 in

dan aanklikken dezelfde proxy gebruiken

enter

enter

optie geen e-mail account instellen kiezen

enter

enter

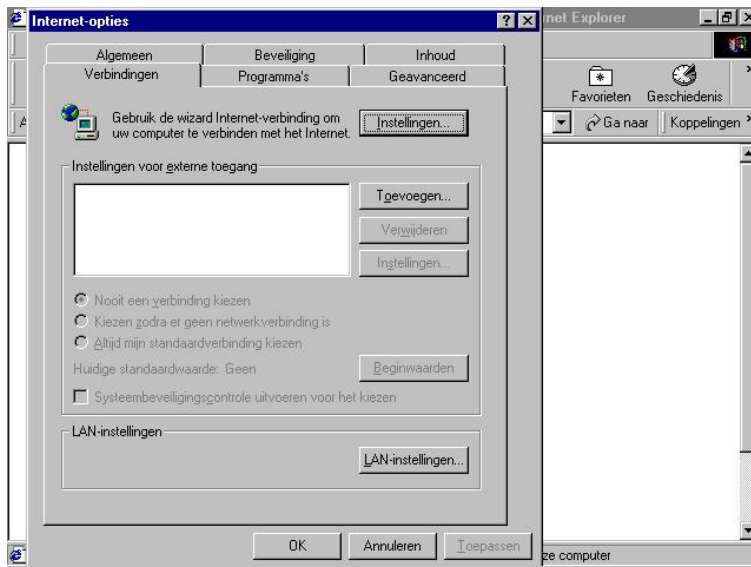
Als het goed is bent u nu online,

probeer dit uit door naar de wireless leiden site te surfen

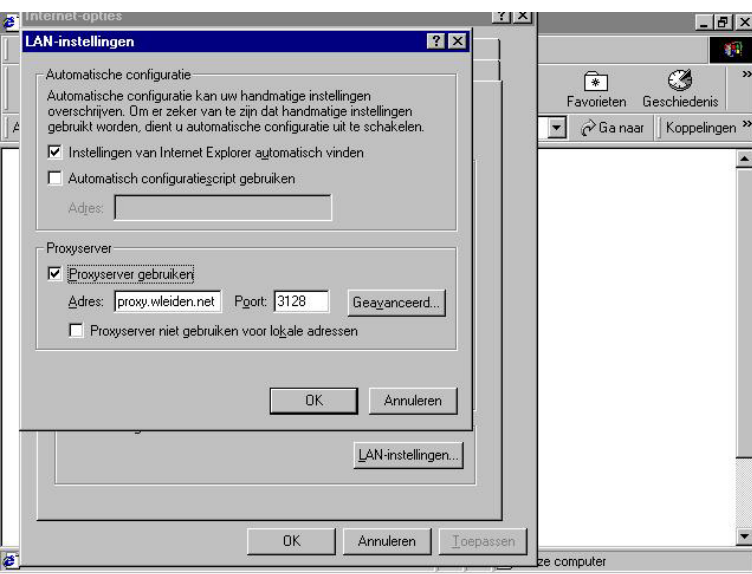
www.wirelessleiden.nl

- Heeft u al internet explorer al geïnstalleerd

Ga dan naar de optie : Extra → internet opties
Kies voor het tabblad verbindings



Kies voor nooit een verbinding kiezen
En klik op de lan instellingen knop



instelling automatisch vinden moet aangevinkt zijn.

proxyserver aanvinken

invullen: proxy.wleiden.net

poort 3128

okay

scherm sluiten

als het goed is bent u nu online.

Het kan overigens zijn dat u een betere ontvangst heeft als u de stick recht op of horizontaal houdt.

